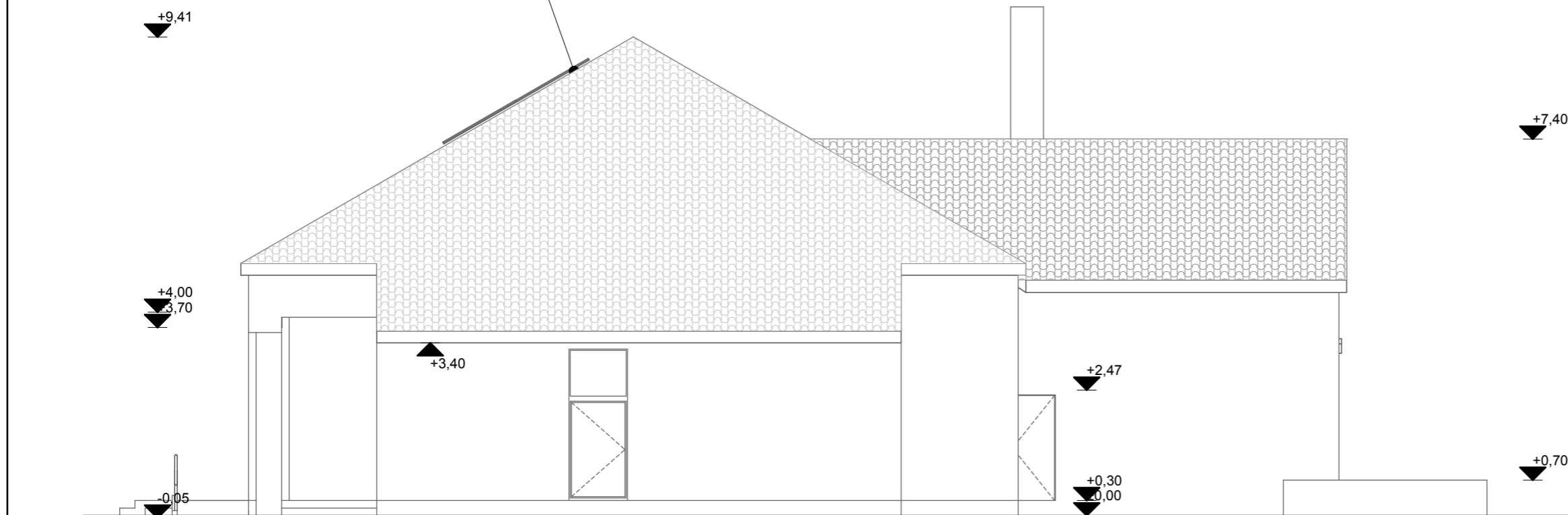


ÉSZAK-KELETI HOMLOKZAT

18 db Canadian Solar CS6K polikristályos napelem
30°-os nyeregterő
DK-i oldalon



18 db Canadian Solar CS6K 270 W-os polikristályos napelem
Inverter típusa: 1 db Fronius Symo 5.0-3-M
Tető hajlásszöge: 30°
Tájolás: Dél-Kelet
Teljesítmény: 5kW
Éves átlagos energiahozam: 4860 kWh

Ezen terv a Szerzői jogról szóló 1999. évi LXXVI. Törvényben meghatározott szerzői jogvédelem alá tartozik. A jogok a TERVEZŐ-t illetik. A jogosult hozzájárulása nélkül az anyag bármely formában történő másolása, sokszorosítása, közreadása, átruházása, közzététele és átdolgozása a tervező hozzájárulása nélkül TILOS! A jogsértő cselekménnyel szemben az igény érvényesítésének a jogát fenntartjuk.

Tervezők:

Generál tervező: 4400 Nyíregyháza,
Dózsa György u. 41. sz.
Tel.: +36 42 500 150
E-mail: mail@deconim.hu
DECONIM
Mérnöki Kft.
MMK: C-15-2888
Lencsés Péter
ügyvezető

Tervező:
Nagy Zoltán
Felelős tervező
E-2-15-0208

Építő(k):

Neve és címe: Tiszabura Község Önkormányzata
5235 Tiszabura, Kossuth Lajos utca 52.
Építés helye: 5235 Tiszabura, Kossuth Lajos utca 62/B
Hrsz.: 91

Tervezés adatai:

Napelem telepítés homlokzat

Terv fajtája:	E-6	
Méretarány: M=1:100	Lapméret: A3	Dátum: 2017.06.